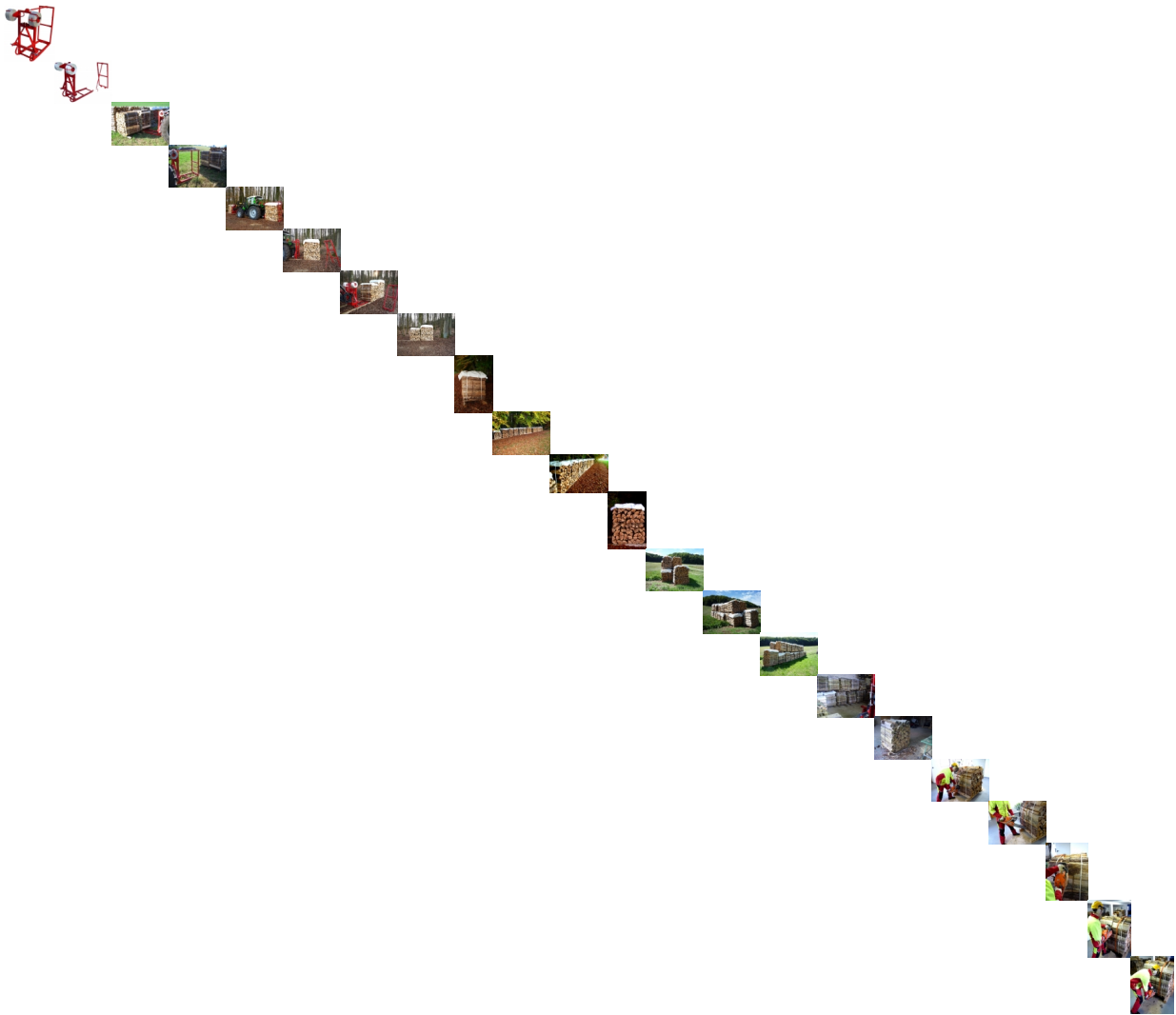


Holzmu ffel HM-10001





Bewertung: Noch nicht bewertet

Preis:

Brutto-Verkaufspreis:

Netto-Verkaufspreis:

MwSt.-Betrag:

[Stellen Sie eine Frage zu diesem Produkt](#)

Produktvideo

Für dieses Produkt sind noch keine Videos vorhanden.

„HOLZMUFFEL – HM-1 / HM-2“
Arbeiten ohne Zusatzgeräte und mehr als die Hälfte bei der Scheitholzaufarbeitung eingespart mit den „PATENTIERTEN - RECHTECKBÜNDELSYSTEMEN“

HM1
bis 1,3 m
1,3 Ster / Rm
1,0 m
ab 1,0 m

HM2
bis 1,65 m
2,0 Ster / Rm
1,35 m
ab 1,0 m

Die Bündelgeräte der **Boellen-Systems GmbH** sind **patentiert** u. werden in **2. Varianten** angeboten.

VAR. I

HM-1 Bündelgerät für **1,0 bis 1,3 Ster / Rm**

VAR. II

HM-2 Bündelgerät für **1,0 bis 2,0 Ster / Rm**

Durch diese einzigartigen Bündelgeräte werden die bisherigen Arbeitsabläufe um **80%** reduziert.

- 1 Stapeln und Bündeln v. Scheit- od. Rundhölzern ab einer Länge von **90cm bis 120cm** möglich.
- 2 Holz spalten und gleichzeitiges ein stapeln der Holzscheiter von Hand in das Bündelgerät.
- 3 Transport der fertigen Bündel mit dem gleichnamigen System, Front sowie Heckseitiges wieder aufnehmen und abtransportieren der Pakete.
- 4 Das Bündel kann mittels geeigneter Motorsäge Maßgerecht auf Länge **90 / 90cm** gesägt werden.

Zubehör für HM1 / HM2

P	Stk	Zubehör für HM1/HM2	Typ	Preis / €
1	1	Spule Polyester (PES) Band 19mm / 600m / 5800aN	HM 1	€
2	1	Spule Polyester (PES) Band 19mm / 500m / 7500aN	HM 2	€
3	1	Handspaltgerät 20mm	HM 1/2	€
4	1000	Verschleißklemmen 19mm (theradisiert - phosphatiert)	HM 1/2	€
5	1	Zugstab-Stahl - HM1 (110 x 1015 x 12mm)	HM 1	€
6	1	Zugstab-Stahl - HM2 (800 x 1250 x 12mm)	HM 2	€
7		Preis	Zahlungsbetrag (€)	incl. MwSt.

Typ	Füllvolumen Ster/Rm @ 1m Länge	Länge (mm)	Breite (mm)	Höhe (mm)	Eigen-gewicht leer (kg)	Gewicht zulässig (kg)	Zubehör Preis in € incl. Mwst.	Bündelgerät Preis in € incl. Mwst.
HM 1	1,0 – 1,3 Ster/Rm	1440	1000	1430	113	1150	€	€
HM 2	1,0 – 2,0 Ster/Rm	1670	1000	1780	127	1650	€	€

Arbeitsschritte: System HM1 / HM2

- 1 Grundmaß des Bündelsystems einmalig einstellen, Abstandsmaß für den HM1-(102cm) u. HM2-(125cm).
- 2 Bodenseitig eine Lage Hölzer auflegen, Runde Seite des gespaltene Holz in die Ecken legen, verhindert ein abscheren der Bänder.
- 3 Zugstab für den HM 1 / 2 horizontal und 10cm unter der halben Befüllhöhe mittig oder 10-15cm versetzt n. Bedarf einlegen, abhängig von der Scheitlänge.
- 4 Plane kann als Wetterschutz aufgelegt werden Band um das Bündel ziehen, Verschluss setzen und mittels Spanngerät verschließen. Das Band 60cm länger abschneiden wiederverwendbar.
- 5 Paket auf zwei Hölzer ablegen u. ausfahren, Wiederaufnahme der Pakete erfolgt in umgekehrter Reihenfolge.



Frontladeranbau HM 1



HM 2



Heckanbau

BOEHLER - SYSTEMS GmbH
Entwicklungs- & Vertriebs
Faltenbal 14
D-81787 Treuchtlingen
Tel. / Fax: 0049 (0) 9146 - 1313
Mobil: 0949 (0) 174 - 954327
Mail: info@boehler-systems.de
Internet: www.boehler-systems.de

„ANWENDUNG - HOLZMUFFEL“
60% Zeitersparnis bei der Brennholzaufarbeitung, mit dem innovativen Rechteckbündelsystem „ohne Zusatzgeräte Arbeiten“ sofort Einsatzbereit.

Technische Daten

Typ: HM-1

Füllvolumen bei 1m Länge:	RM/Ster
Höhe: 1430	mm
Breite: 1000	mm
Länge: 1440	mm
Eigengewicht nicht leer:	kg
Gewicht	1150 kg

zulässig:

Produktbeschreibung

Das Rechteck – Bündelsystem - (Holz muffel – HM-10001) ist eine innovative Produkt-Entwicklung der BOEHLER-SYSTEMS GMBH.

Anreiz dieser Entwicklung war ein Bündelsystem für den Brennholzbereich zu entwickeln, wo die Arbeitsschritte Grundlegend vereinfacht und ein hohes Maß an Wirtschaftlichkeit erreicht werden kann. Ziel war ein Rechteckförmiges Bündelgerät so zu konstruieren, wo gespaltenes und rundes Holz aufgeschichtet und gebündelt werden kann. Dabei soll die Rechteckform der Holz bündel über den gesamten Lagerzeitraum erhalten bleiben.

Mit dem Holz muffel ist es gelungen, sämtlichen Anforderungen die an diese Art von Bündelgeräten gestellt wurden zu erfüllen. Durch einfachste Handhabung und ohne Werkzeug kann Holz in verschiedenen Größeneinheiten von 1,0 – 1,3 Rm/Ster mit dem HM-1 ohne jegliche Zusatzgeräte gebündelt, transportiert, gelagert und auch mit dem gleichnamigen System wieder aufgenommen und weiter transportiert werden. Durch einen Zugstab (Betonstahl 12mm zu einem H- geschweißt) der in die Mitte des Bündels eingelegt wird, erhält das Bündel einen zusätzlichen Stabilisator der die beiden Spannbänder links u. rechtseitig statisch unterstützt, ein ausbauchen oder verrutschen wird während der Ablagerungszeit dadurch verhindert. Eine auf Maß geschnittene Plane die oberhalb des Bündels eingelegt wird, verhindert das witterungsbedingt Wasser in den Bündel von oben eindringt, das Holz bleibt über die gesamte Lagerperiode trocken. Das Bündel kann nach der Ablagerzeit individuell jederzeit nachgespannt werden.

Der Holz muffel lässt sich durch diverse Adapter an sämtliche Trägerfahrzeuge im Front und Heckanbau über Dreipunkt adaptieren. Die Bündel lassen sich dabei wie mit einer Palettengabel sehr praktisch übereinander stapeln, maximal bis zu 3 Bündel. Mittels Motorsäge und entsprechender Schwertlänge ab 70cm kann das Bündel Maßgerecht auf 33 od. 50cm Scheiter problemlos geschnitten und später mit einem Hubwagen direkt davor oder je nach Gegebenheit in den Heizraum geschoben werden.

Im Vergleich zu herkömmlichen Rundbündelgeräten zeigen die Rechteckbündelsysteme hier klare Vorteile. Der Arbeitsaufwand lässt sich um ein Vielfaches bis zu 60 % der herkömmlichen Arbeitszeit reduzieren.

Auch unsere Kunden die bereits im Besitz eines Holz muffels sind, bestätigen uns immer wieder die vorteilhafte und praktische Arbeitsweise mit dem „Holz muffel“.

Bedienungsanleitung

[Download Bedienungsanleitung Holz muffel-HM 10001](#)

[Download Bedienungsanleitung Umreifung](#)

Kundenrezensionen

Für dieses Produkt wurden noch keine Bewertungen abgegeben.